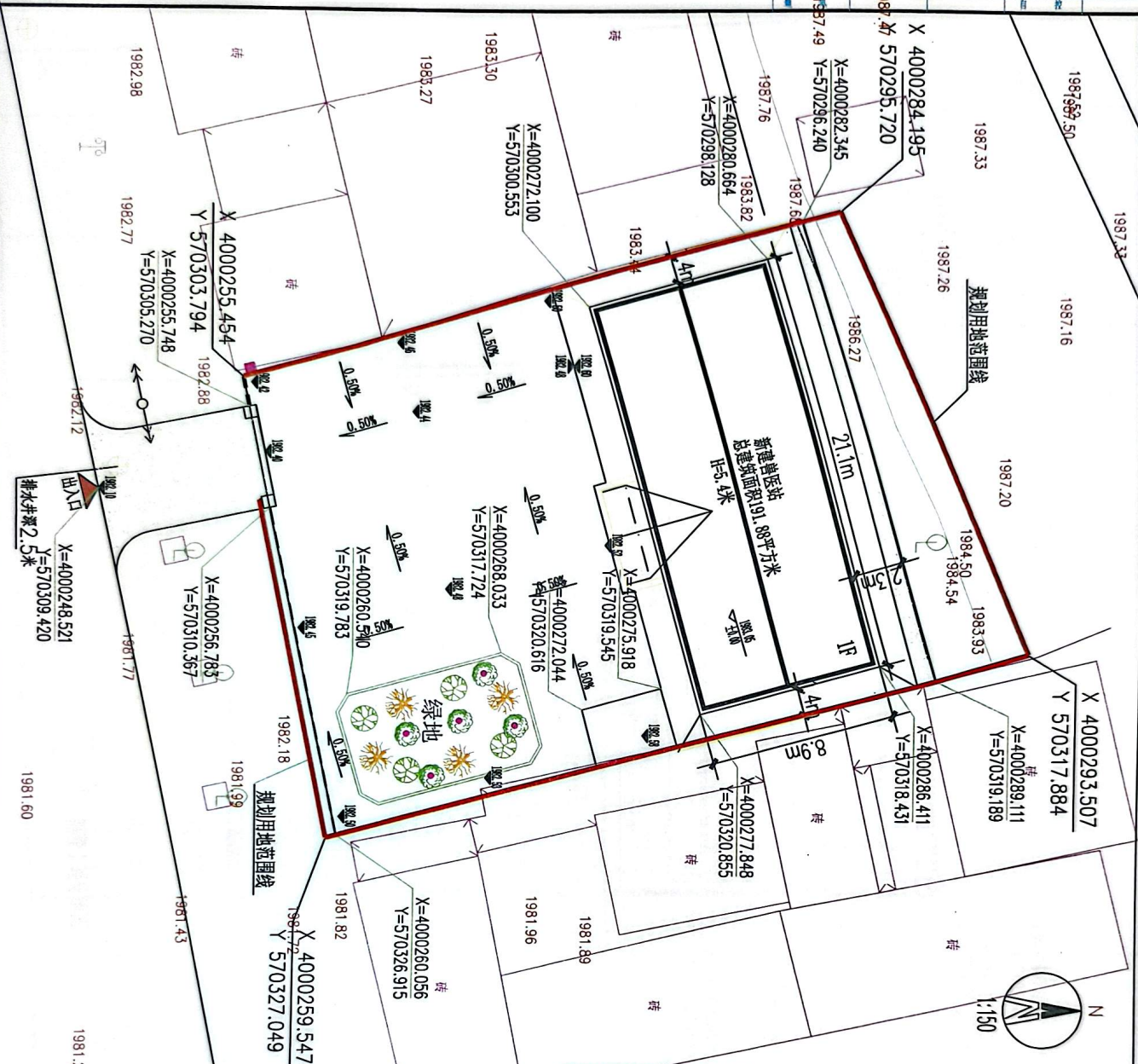


# 西吉县畜牧兽医体系火石寨畜牧兽医站建设项目总平面图

图例	比例	1:150
项目	共	1
日期	2025	02



## 技术经济指标

项 目	单 位	数 量
规划总用地	M <sup>2</sup>	773.91 (1.16亩)
总建筑面积	M <sup>2</sup>	191.88
新建兽医站	M <sup>2</sup>	191.88
建筑基底面积	M <sup>2</sup>	191.88
建筑密度	%	24.79
容积率	%	0.25
绿地率	%	6.81 (52.70 m <sup>2</sup> )
停车位 (3mX6m)	辆	3

宁夏鸿图建筑设计有限公司  
设计总图专用章  
乙级  
资质证书：建筑行业(城乡规划) 乙级  
证书编号：2640000034  
有效期：2025年8月至2027年8月

中华人民共和国二级注册建筑师  
姓名：张利利  
注册号：6400038-0001  
有效期：至2026年6月

## 图例

- 规划用地范围线
- 砖砌围墙
- 铁艺围墙
- 旧围墙粉刷
- 花园
- 电力接口

## 总平面图

设计阶段	初步设计	专业	建筑
比例	1:150	图号	建筑-01
项目阶段	共	第	1
日期	2025	02	01

项目负责人	张利利	张利利
专业负责人	张利利	张利利
设计人	张利利	张利利
审核人	张利利	张利利
批准人	张利利	张利利

项目名称	西吉县畜牧兽医体系火石寨畜牧兽医站建设项目
子项目名称	火石寨畜牧兽医站
建设单位	西吉县农业农村局