

# 西吉县畜牧兽医体系红耀畜牧兽医站建设项目总平面图

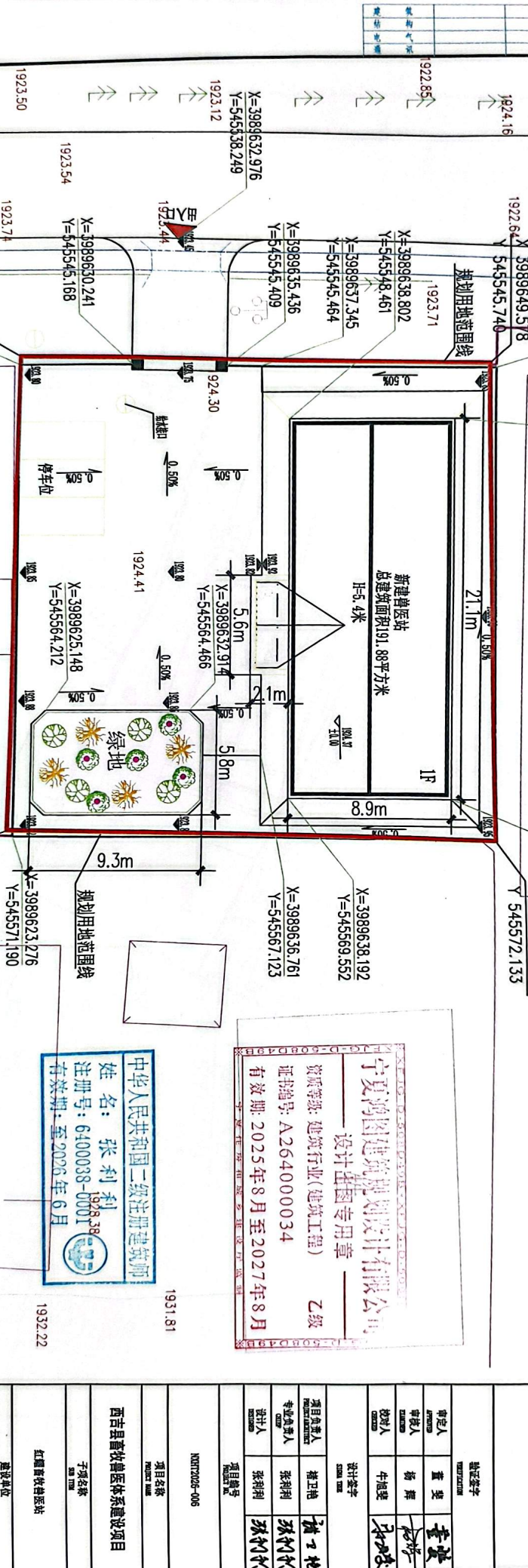
宁夏鸿图建筑设计有限公司  
Ningxia Hongtu Architectural Planning and Designing Co., Ltd.

1:150

宁夏鸿图建筑设计有限公司  
设计总图专用章  
资质等级: 建筑行业(建筑工程) 乙级  
证书编号: A2640000034  
有效期: 2025年8月至2027年8月

姓名: 张利利  
注册号: 6400038-0001  
有效期: 至2026年6月

中华人民共和国二级注册建筑师



## 技术经济指标

项 目	单 位	数 量
规划总用地	M <sup>2</sup>	675.50 (1.01亩)
总建筑面积	M <sup>2</sup>	191.88
新建兽医站	M <sup>2</sup>	191.88
建筑基底面积	M <sup>2</sup>	191.88
建筑密度	%	28.11
容积率	%	0.28
绿地率	%	9.24 (52.70 m <sup>2</sup> )
停车位(3mX6m)	辆	3

图例

- 规划用地范围线
- 砖砌围墙
- 铁艺围墙
- 花园
- 混凝土硬化地面

红耀畜牧兽医站  
建设单位  
CLIENT

西吉县农业农村局  
图名  
DRAWING TITLE

总平面图

设计阶段: 初步设计  
比例: 1:150  
图号: 2026-02-01  
项目阶段: 共 1 页 第 1 页  
设计日期: 2026年02月